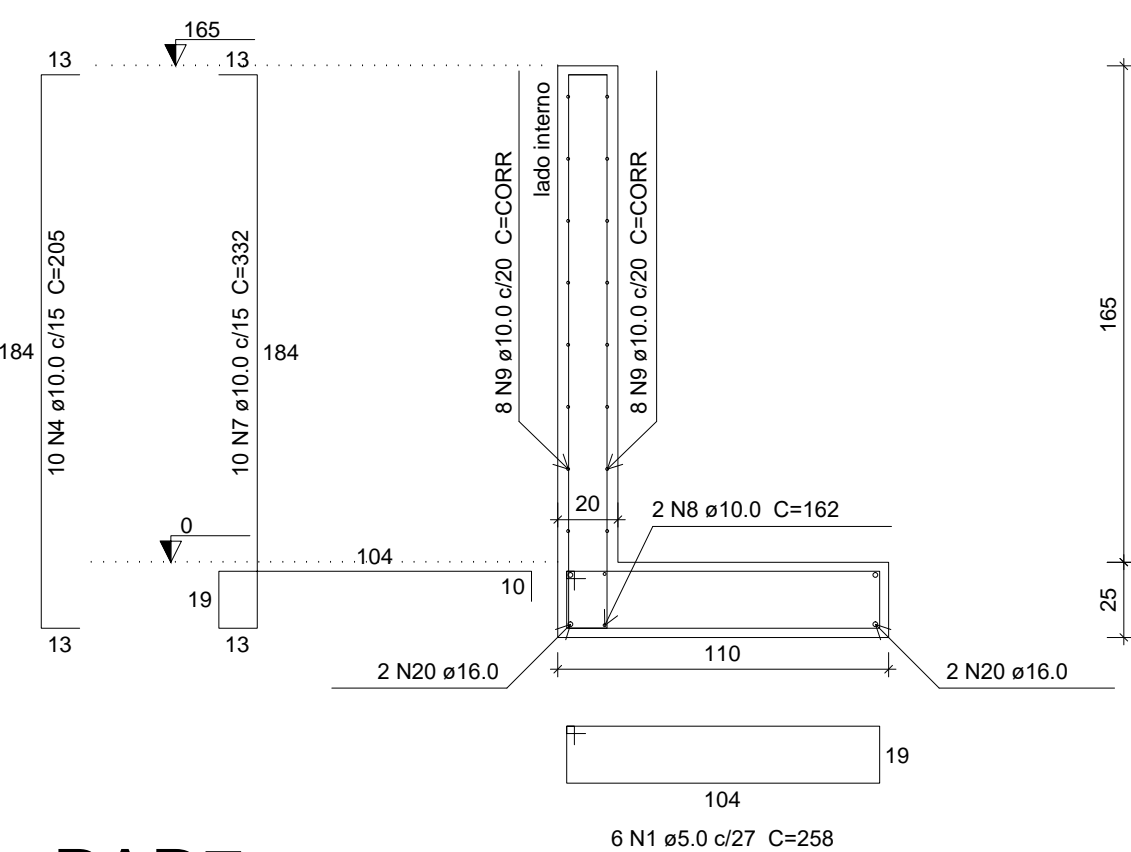
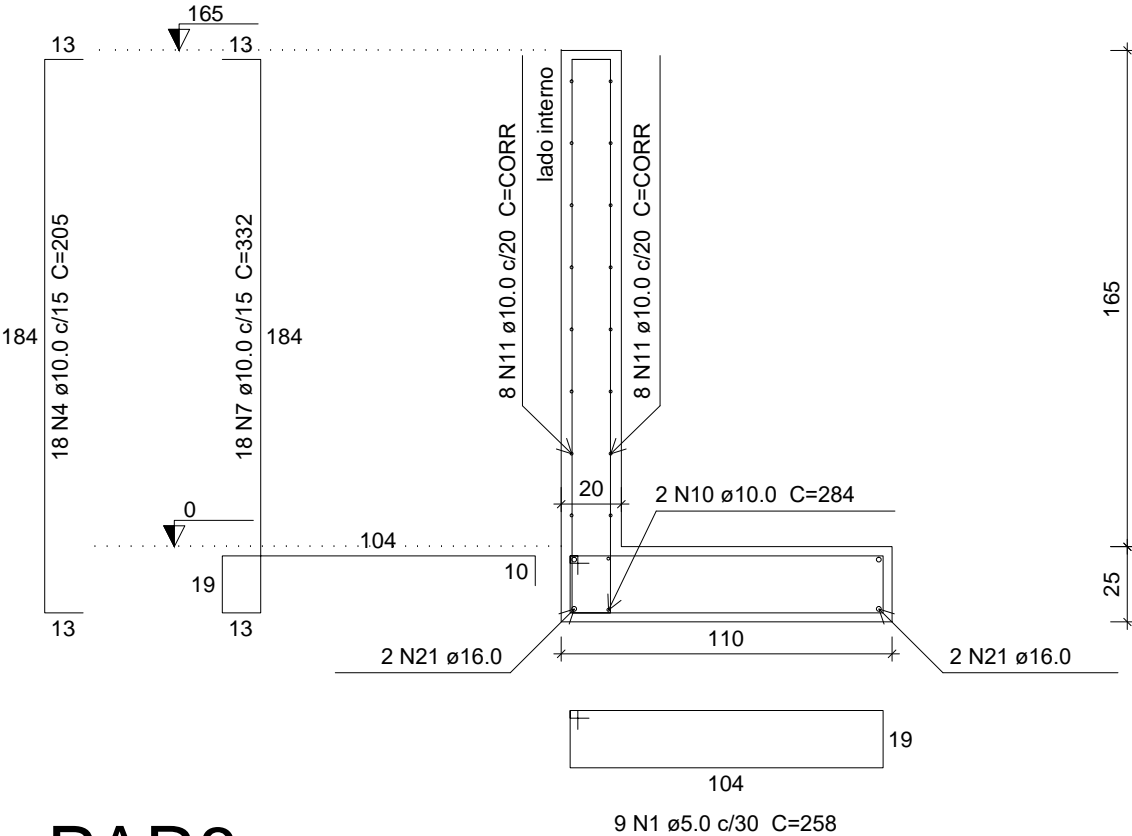


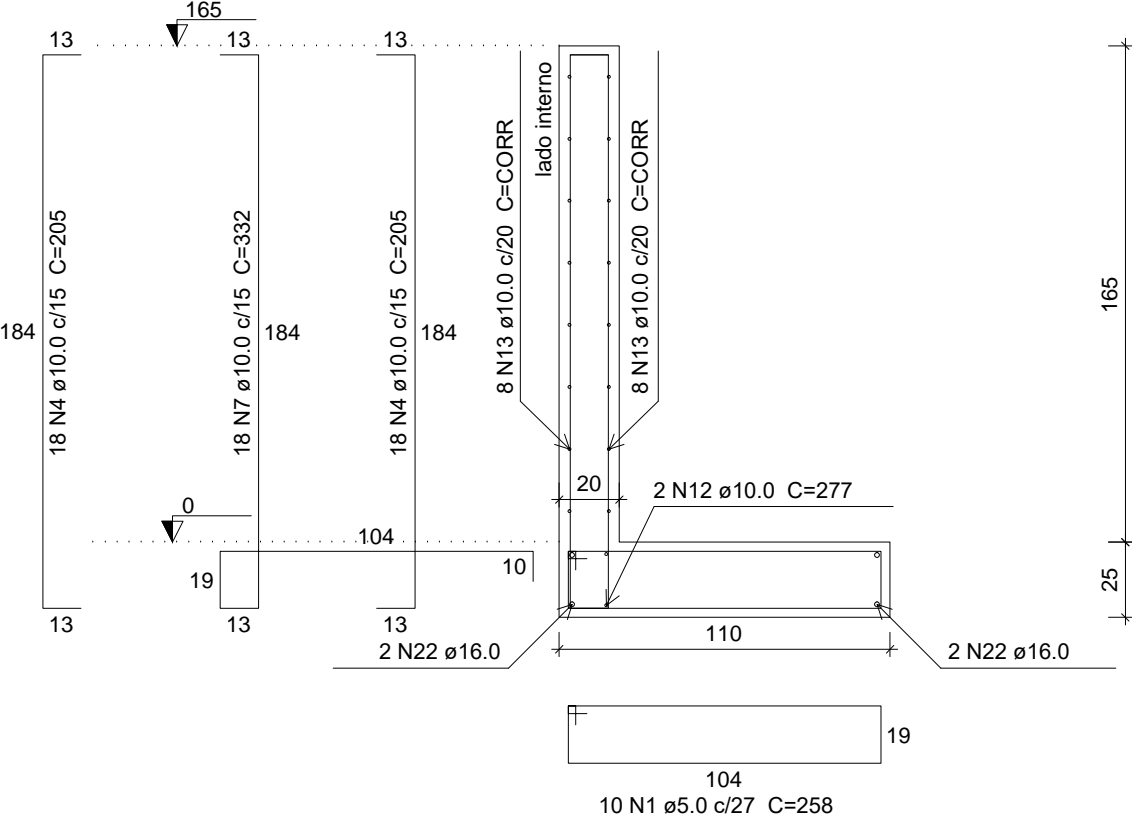
PAR5



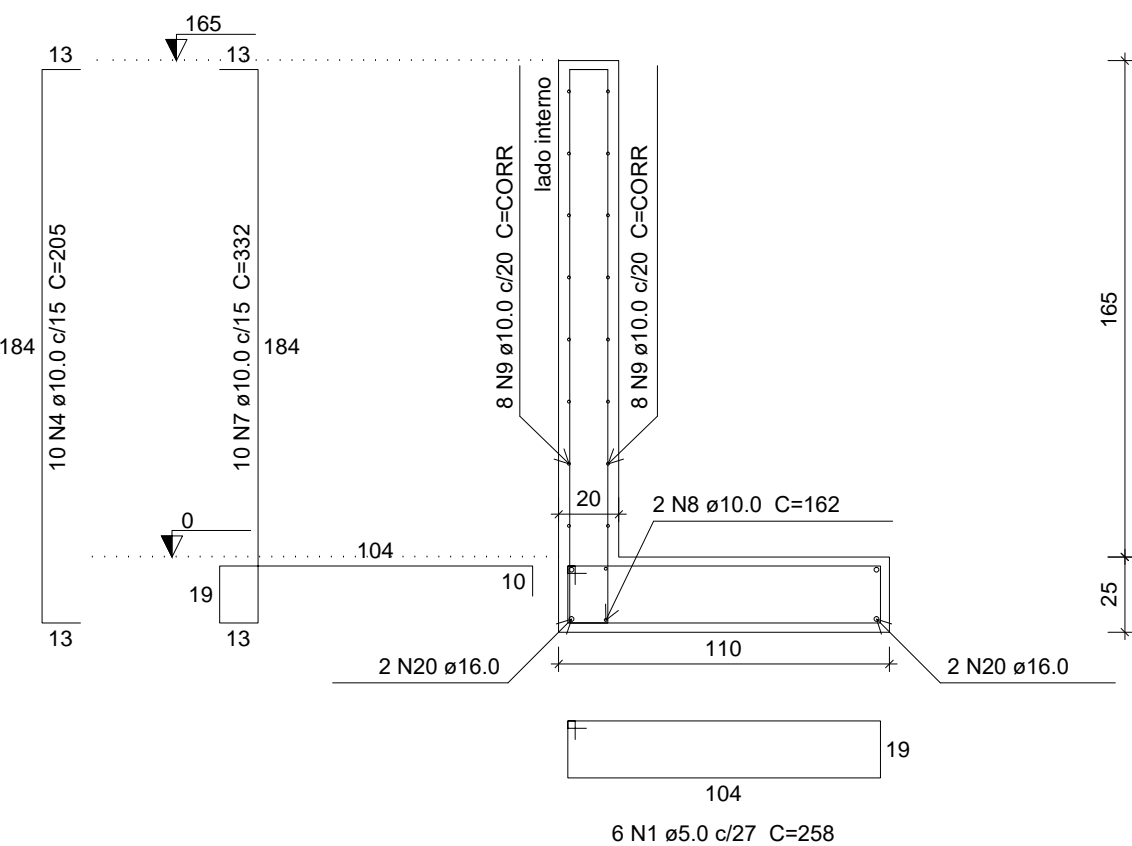
PAR6



PAR7



PAR8



PREFEITURA MUNICIPAL DE  
**VÁRZEA GRANDE**  
*amar • cuidar • acreditar*

**PREFEITURA MUNICIPAL DE VÁRZEA GRANDE**

Av. Castelo Branco, Espaço Municipal, 2500 - Centro Sul, Várzea Grande/MT

CEP 78125-700 - Fone/Fax: 65 3688 8000

RESPONSÁVEL TÉCNICO

AUTOR DO PROJETO

MARCELO FRANÇA MARTINS  
ENGENHEIRO CIVIL  
CREA:1014629756D-GO

PROJETO:  
**ESTRUTURAL - MURO DE CONTENÇÃO**

LOCALIZAÇÃO: AVENIDA CASTELO BRANCO, ESQUINA  
COM A RUA CAPITÃO COSTA - VÁRZEA  
GRANDE MT

ASSUNTO:  
**ARMADURAS PAREDES  
DE CONTENÇÃO**

DATA  
**17/01/2018**

UNIDADE:  
**CENT.**

ESCALA:  
**1:25**

FOLHA:

**02/07**